

新町名 囑託員

新町名・新区画は四月一日より実施しておりますが、囑託員は次のとおりです。

大川前四丁目	坂井 秀吉
大川前五丁目	田中 稔
大川前六丁目	打会 ノブ
大町一丁目	渡辺 欣二
大町二丁目	中村 新子
村山与惣一	田中 重照
本町三丁目	田中 重照



本町四丁目	加藤 一衛
本町五丁目	鈴木 量治
うでこぎ一丁目	加藤 利衛
うでこぎ二丁目	五十嵐良意
うでこぎ三丁目	佐藤虎一郎
諏訪町一丁目	石倉 幸造
諏訪町二丁目	石倉 幸造
新光町一丁目	谷川 正衛
新光町二丁目	小宮 善吉
雁巻町一丁目	八木 常栄
新町一丁目	徳永 丁三
新町二丁目	川瀬 常蔵
新町三丁目	佐藤 五郎
新町四丁目	(高山光夫)
若葉町一丁目	加藤 清
若葉町二丁目	吉村 長造
若葉町三丁目	(高山光夫)
中央町一丁目	武藤 武治
中央町二丁目	野崎 三作
中央町三丁目	陸 清六
中央町四丁目	川瀬 正夫
中央町五丁目	川瀬 正夫
新栄町一丁目	藤田己代治
新栄町二丁目	久保 進
新栄町三丁目	島倉 平治
新栄町四丁目	南場喜代作
新栄町五丁目	諏訪問四郎治
蔵町一丁目	加藤 敏男
蔵町二丁目	石井 ミユ
蔵町三丁目	塩野 久一
蔵町四丁目	(諏訪問四郎治)

町議選終る



投票率95.54%

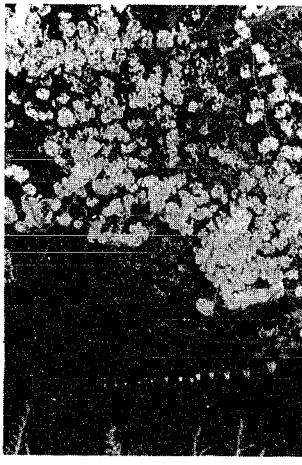
当 藤原 久平	三三三
当 平間 安雄	三三二
当 荒木安太郎	二九九
当 大貫三郎	二七七
当 佐藤太加志	二七二
当 松尾 健一	二七〇
当 土屋 安二	二六〇
当 中野 一雄	二五五
当 長井 武雄	二三一
当 沢長太郎	二二八
当 捧 貞吉	二二四
当 本多 純	二二四
当 砂井松一郎	二〇九
当 新井田七郎	二〇六
当 野崎 隆司	二〇五
次 野崎 隆司	一九五
江川 徳夫	一六〇
荒木 春一	一三九

県議選の投票結果

当日の有権者数	七二〇名
投票者数	五八四票
投票率	八二・二二%
有効投票	五七六票
無効投票	七八票

○各候補者の得票数(届出順)
 中林つぐお 一六三五票
 石塚 光雄 一九八五票
 斎藤 勝夫 二二五六票

にぎわった 雁巻堤の桜



四月二十七日に執行された町会議員選挙は定数二十二名に二十五名が立候補し、激戦を展開した。即日開票の結果、投票率九五・五四%になり、候補者の得票は次のとおりとなった。(得票順、敬称略)

今年も見事な花を咲かせ、みんなの桜として親しまれ、愛されて、みなさんを楽しませてくれました。
 四月二十日の日曜日に、恒例による町民観桜会が開催され多数の参加者が、この桜の下で春爛漫を謳歌しました。

入札結果

- 一、道路舗装工事 横川地内 日本道路 (六月三日)
- 二、道路舗装工事 新保地内 本間組 (五月十四日)
- 三、道路舗装工事 矢代田 日本舗道 (五月二十四日)
- 四、道路舗装工事 天ヶ沢 日本舗道 (六月三日)

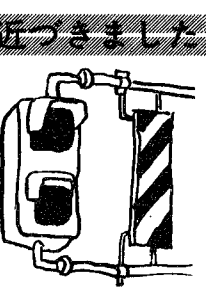
鯉のぼりをたてる季節になりました。鯉のぼりを出ないようにするために注意してください。(7)鯉のぼりが風に流されても、電線に触れないだけの距離を見定めてからポールをたててください。
 (4)電線に近寄ってたてる場合は、もよりの東北電力の事業所に連絡してください。危険のないようお手伝いいたします。
 東北電力新津営業所

戸籍の窓

(その5) 戸籍の 謄・抄本の 請求
 身分関係や相続関係、あるいは海外渡航の際の国籍証明などに、戸籍の謄本、抄本は広く利用されています。謄本あるいは抄本は本籍地の役場に請求しますが郵便でも請求することができます。その場合、手数料は、現金書留か、定額小為替あるいは切手等で送料を含めて送金されるようお願いいたします。謄本、抄本の手料は用紙一枚につき七十円です。したがって謄本の場合はその戸籍の枚数によって送金しなければなりません。又、本籍、筆頭者がわからなかったり、間違っていたりすると、戸籍が見つからず謄抄本が作成できませんから、自分の戸籍の本籍と筆頭者を間違わずに書いて請求して下さい。

日時及会場	対象	種別
5月20日 PM1.00~2.00 武道館	生後3ヶ月~ 18ヶ月まで	生ワク投与
5月27日 PM1.00~2.00 武道館	46年4月~ 46年7月生	3才児検診

電柱に注意



交通安全運動

春の交通安全運動が全国一斉にはじまります。この運動は歩行者・運転者の雇主その他の者に交通安全思想の普及徹底を図り、正しい交通ルールの実践を習慣づけ、交通事故防止の徹底を図ることが目的です。

期間 自五月 十二日(水) 至五月二十一日(水)

運動の重点
 歩行者、自転車利用者の事故防止、特に子ども(幼児及び小学校児童)と老人を交通事故から守る。
 1.生活ゾーンにおける交通

安全確保対策の推進
 2.交通安全教育の充実
 3.広報活動の推進

国民年金は
 忘れなく
 福祉年金五月の支給が六日(火曜)から開始されます。国民年金証書(手帳)を回収のため六日の日は役場係員が小須戸・矢代田郵便局へ出張します。七日以降受給された方はお手数ですが国民年金証書を町民生活課(窓口2番)へ提出して下さい。

四月一日付で発令されました。()内は前任

職員異動

(町民生活課)保健衛生係長 内山信治郎(行政課庶務係長) 主事、五十田美智子(行政課)
 (開発振興課) 主事補、中川義昭(行政課) 主事、岡田良平(町民生活課) 主事、高野清丸(行政課)
 (行政課) 行政庶務係長、坂井勝衛(開発振興課) 主事、大貫正樹(企業課) 主事、藤井達雄(保健衛生係長)
 (企業課) 主事補、森田博(開発振興課)
 (教育委員会) 主事、中村タミ(収入役室) 社会教育係長(収入役室) 主事、東樹七子(教育委員会)
 (矢代田保育園) 保母、荒木テル(小須戸保育園)
 (小須戸保育園) 調理員、高山キヨ子(横水保育園)
 (横水保育園) 調理員、白井まつえ(給食センター)
 (新採用) 小須戸保育園保母 高野弘子、矢代田保育園保母 中野久子、行政課雇入久保タミ、開発振興課事務雇川喜喜一、小須戸保育園用務員 小林イツ、矢代田保育園用務員 高橋ヨキ、横水保育園用務員 木村ミツ