

### 降雪期に備えて 準備はもうお済みですか

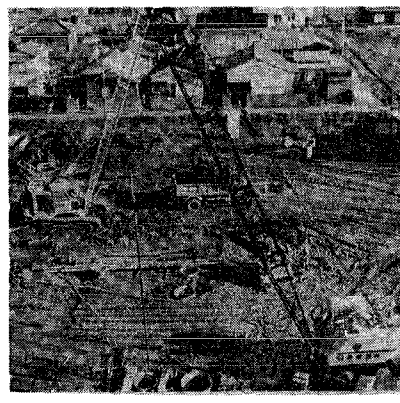
降雪期を迎えて屋根の雪降し、道路の除雪、屋外の整理整頓等雪に対する心の準備はもうお済みでしょうか。

町や県では今年も除雪作業と雪害防止のために、いろいろ対策をたてていますが、みなさんからも積極的な協力態勢を望んでいます。

◎雪害防止と除雪対策

- ①屋根の雪降しはできる限り町内又は全町一斉にいたしましよ。
- ②道路に降した雪は各自が軒下に積み重ねた交通の妨げにならないようにいたしましよ。
- ③雪を捨てる場合は町が指定した次の場所に捨てましよ。
- ④融雪道路上に雪を積み重ねますと水の流れを妨げますから早く捨てるようにいたしましよ。
- ⑤雪を小堀や溝に捨てますと床下浸水の原因になりますから注意しましよ。
- ⑥家の非常口や消火栓の確保は大丈夫でしょうか。
- ⑦尿の汲み取りは大雪前にすませましよ。

### いよいよ着工 ..... 社教センター



本年度の重点事業の一つである小須戸町社会教育センター建設工事は工事契約の締結も終りいよいよ着工されました。

明年六月の完成をめざし工事は急ピッチにすすめられています。

◎小須戸町社教センター  
 総工費一億七、六八〇万円  
 ①本体工事一億二、五〇〇万円(鉄筋コンクリート三階建一、四二五平方メートル)  
 ②給排水設備工事 三、二〇〇万円  
 ③電気工事 一、九八〇万円

### 不況対策 特別資金を創設

県では最近における著しい景気停滞のため資金難をきたしている県内中小企業者に対し、緊急に必要な運転資金の融通を図るため「新潟県不況対策特別資金」融資制度を創設しました。

- た。どうぞご利用下さい。
- 一、資金使途 運転資金
  - 二、貸付限度 五〇〇万円
  - 三、貸付利率 保証付、年八、七五%その他年九%
  - 四、貸付期間 二年以内
  - 五、担保等 取扱金融機関の定めるところによる
  - 六、申込先 取扱金融機関
  - 七、取扱期間 昭和四十九年十一月一日から昭和五十年三月三十一日まで
  - 八、その他、小企業者特別措置制度があり商工会で取扱いをしております。
- くわしいことは役場又は取扱金融機関にお尋ねください。
- ### 老人の居室 整備資金を貸付
- 高齢者と家族の融和を図り好ましい家庭をつくるために高齢者(六十才以上)の専用居室を増築する方には次のとおり資金を貸付することにしました。
- 貸付条件は
- 1 貸付金額 一戸当り、五十万円以内
  - 2 貸付金の利率 年三、二% 係へ
  - 1 セント
  - 3 貸付金の償還法 年利均等月賦償還
  - 4 償還期限 資金交付の月の翌月から起算して十年以内
  - 5 保証人、本町に住所を有する連帯保証人二人
  - 6 申し込みは町民生活課福祉課へ

### ご協力に感謝 赤い羽根 共同募金

昭和四十九年十月一日より全国一斉に赤い羽根共同募金が実施されました。

小須戸町目標額は五九万一千二百円でしたが町民のみならずのご協力で個別募金で既に目標額を上回る六三万二千六百九十九円が集まりました。

大変ありがたうございました。その外にたゞ今法人募金を行っておりますので関係者の特段のご協力をお願いいたします。

この共同募金は社会福祉のために貴重な財源として使用されます。

### 第四回

### あかちゃんの子防接種

今回は、結核予防法によるツベルクリン反応、BCG並びに予防接種の受け方についてです。ツベルクリン反応、BCGについては、6月発行の第15号に記載いたしましたのでいっしょにお読み下さい。

※結核

・BCGワクチン

昨年まで毎年受けておりましたツベルクリン反応検査が今年から三歳まで(四歳にたつするまで)に一回受ければよいことになりました。そこで今までを受けておられる乳幼児は受けなくてもよいことになりました。(小、中学校にについてはそれぞれの学校で実施されます。小須戸町では生後三ヶ月から受付けておられます。ツベルクリン反応

※予防接種の受け方

四回にわたって連載いたしました予防接種は、予防接種法及び結核予防法によって受けなければならぬ予防接種です。かわい子供を伝染病から守るためにも又予防接種による事故をなくするためにも最善の注意を払って下さい。

●時期

予防接種を受ける時期は、予防接種法によってそれぞれ決っておりますのであなたのあかちゃんの生れた生年月日と町の年間計画表を見合わせあなたのあかちゃんの子防接種計画表を作ってください。

あかちゃんが生れますと、三種混合(3ヶ月/6ヶ月)B生ワク(3ヶ月/18ヶ月)B

險は非常に少なくなります。年齢が幼いほど、結核感染に対する抵抗力が弱く重症になりやすいのであるべく小さいうちにBCGを受けるのがよいとされています。

### 一日移動保健所

鎌倉地区

十月二十九日鎌倉地区で一日移動保健所が開所されました。今回は保健所業務のうち特に循環器部門について地域住民の血圧に対する生活指導と検診が行なわれました。

一日保健所長に委嘱された五十嵐町長はこの地区は以前から高血圧者が多いといわれていますので平素から健康管理には充分注意が注がれるようにとあいさつされました。

年末・年始「し尿」の収集にご協力を!!

年末・年始のごみとし尿の収集は次のとおりです。ご協力をお願いします。

「し尿」

十二月二十九日(金)より一月三日(火)まで休みます。

【注】雪が積りますと道路事情が非常に悪くなり平常どおり収集業務ができなくなる恐れがあります。車の入れなくった集積所の移動等については充分ご配慮願います。

「し尿」

十二月三十日(土)より一月三日(火)まで休みます。

年末になりますと収集量が非常に多くなり処理業務に支障をきたす恐れがありますので十二月二十日頃までに依頼されるようご協力下さい。

### 今月の保健だより

「訂正」13号「計画表」及び18号あかちゃんの子防接種は47年12月～48年11月までと訂正します。

実施月日	時 間	会 場	対 象	種 別
12月11日	PM 1.00~2.00	幼稚園	43.4.2~44.4.1生	ジフテリア3期
12月18日	"	武道館	47.12.1~48.11.30生	種痘1期
12月25日	"	"	"	種痘検診
12月24日	PM 1.30~2.00	役場二階	49.8.1~49.9.30生	乳児検診(3.4ヶ月)
"	"	"	49.5.1~49.6.30生	"(6.7ヶ月)

### 工業統計調査 12月31日

この調査は、工業の実態を明らかにするため、毎年おこなわれる、指定統計調査です。

統計にはあなたの秘密は固く守られ税金その他のために用いられるようなことは絶対にありませんから正しい統計にご協力ください。

工業統計は年末年始の一番忙しい時期に行なわれる調査ですが次の調査員がお宅にお伺いしますから調査票の記入や提出についてご協力をお願いいたします。

第一調査区 渡辺 和義  
 第二 " " 佐藤 豊一  
 第三 " " 真保平 一郎  
 第四 " " 森田 登  
 第五 " " 大貫 泰弘  
 第六 " " 榮森 一治

### 防犯灯の寄贈

東北電力新津営業所では明るい町づくりで役立ててほしいと、このほど町へ防犯灯十基を寄贈されました。

町では毎年各部落町内に配分しておりますが、関係者から大変よろこばれています。今年も希望される町内は囁託員を通じて早めにお申込みください。

申込先 役場行政課 (電三二)