

- 1日 児童福祉法施行記念日 (昭22年)
- 2日 図書館記念日 (25年)
- 11日 メートル法公布記念日 (大10年)
- 18日 発明の日 (昭29年)
- 20日 通信記念日 (明4年)
- 27日 諏訪神社春祭
- 29日 天皇誕生日 (明34年)

町だより

広報ニすど

発行所 小須戸町役場 ☎ 3111
 毎月1日発行 印刷所 玉庭印刷所

(49.3.1 現在)
男 5,156 (+13)
女 5,518 (-3)
計 10,674 (+10)
世帯数 2,272 (+4)

No. 13
 昭和49年 4/1

新年度重点事業に

社会教育センター 矢代田保育園 を新築

町では昭和四十九年度施政の方針として、福祉施策の推進と、社会教育の振興を重点施策としているところから、本年度事業として社会教育センターの建設と、矢代田の保育園を新築することになりました。

◇社会教育センター

青少年の健全育成と生涯教育の見地から社会教育の重要性はいまでもありませんが、その充実発展をはかるには、施設設備の整備が大きな要因となっております。

社会教育センターの建設は本町の長期計画で四十九、五十年の二ヶ年継続事業として計画されており、総事業費は一億四千万円を見込んでおります。

規模は全町民が利用し、積極的に参加する施設として、時代に即応した立派な建築物を構想しております。

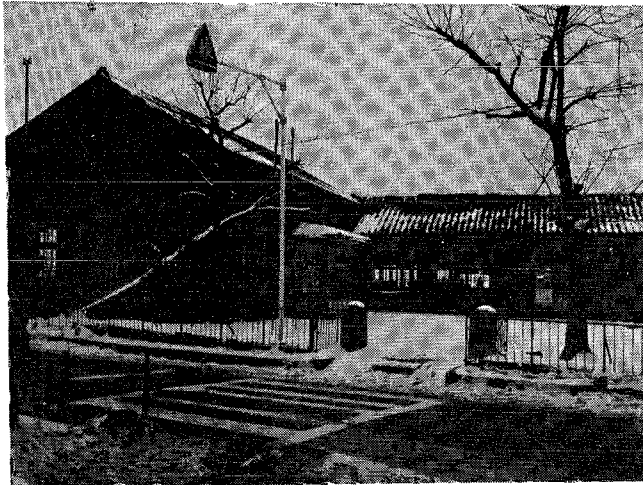
本年度分事業としては七、二、三〇万円の予算が計上され建築面積にして約一、三二〇平方メートル、鉄筋コンクリート造

三階建のセンター建設が着手される予定です。

位置につきましては、四番町その他から誘致運動がすすめられておりますが、全町民の施設として、管理運営や、

用地の問題をはじめ、関係諸団体の意見等諸般の事情を考慮して役場の東側空地に建設したい考えであります。

これが完成しますと伝統を誇る本町の社会教育活動が一



改築される第二保育園

段と活発化し、全町民が一丸となって明るい町づくりの中心としての役割が大きいに期待されております。

◇矢代田保育園

現在の第二保育園は明治末期に建てられた酒蔵を増改築して、保育園に利用してきましたが、園舎の老朽も甚だし

したが園舎も狭い上に、保育園のすぐ前を県道が走り、交通対策の面からも非常に危険とされております。

町では昭和四十八年に横水保育園を新築し四十九年度に矢代田保育園を、新築することによって保育所の整備計画は一応終りとなりますが、新築される矢代田保育園は現在の場所を移転して山の手児童公園に隣接して新築される予定です。

新築される保育園は定員が百二十名で、木造瓦葺平家建六九八平方メートル、総事業費が約四千万ですが、一日も早い完成が待たれております。

新入学(入園)おめでとう

四月は、小学校から大学まで入学の月です。またそれを祝うかのように花が咲き、小鳥が歌う月でもあります。草花にしても、動物にしても、人間にとっても待ちこがれた月です。まして、新しく学校へ入るお子さんたちは胸をふくらませていることでしょう。

- 小須戸中学校 一六七名
- 小須戸幼稚園 一四八名
- 小須戸保育園 一九〇名
- 第二保育園 一〇九名
- 横水保育園 四三名

助産費・葬祭費を増額

四月一日より助産費一件当り一万円が二万円に、葬祭費二万円が一万円にそれぞれ増額して支給されることになりました。

- 小学校でもそんなこともたちを新しい一年生として喜んで心待ちにしています。
- 今年の新入学(入園)者は次のとおりです。
- 小須戸小学校 一二七名
- 矢代田小学校 五三名