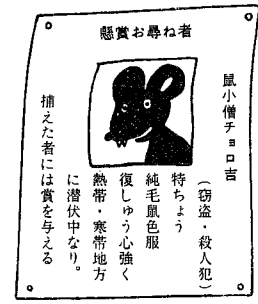


ねずみのいっせい 駆除に協力を

ねずみによる被害は、公害であると言われており、私達人間社会にどんなに多くの危害を与えているか、あなたは本当に知っていますか。ねずみによる害の恐ろしさを知ったとき、ねずみ駆除に「やる気」を起こすにちがいないと云々。

ねずみによる被害は、器物 九、四三四四、三年後には、をこわし、食物を食いあらし 三億五千万匹に達するはずで年間一億匹にもたつし、米 すが、気象条件、生息密度やにして百万トン、トラックに 餌の量、天敵共喰い、人間に 二十五万台分 もありませぬ。

また、田畑の 作物をあらし 山林の樹木を かじり、害で 衛生上の害で ペスト、ワイ ル病、食中毒 赤痢、ソツガ 虫病、乳幼児の中毒、ダニ等 の伝染病を媒介し、家畜にお いては、子うしの白便症、う まの流産、ニワトリの関節炎 等数多くの病気をまきちらし ておられます。ねずみは種類に よって幾分の相違はありますが が、ねずみの一生は、クマね ずみ、ドブねずみで約三年、 ハツカねずみでは約一年から 一年半位の寿命で、雄雌一対 のねずみは、文字通りねずみ 算的に増殖し、一年後には、



ねずみ駆除は環境的駆除及び薬剤による駆除があり、前記は「ねずみの住みにくい環境をつくる」ことです。それには、餌を与えぬ(兵糧攻め)道路をふさぐ、巢の除去などが考えられます。ねずみはその体重の30%の食糧が毎日ありまませんと生きていく事も、生殖作用を営む事も出来ません。したがって環境の整備された所では生活できないわけ

薬剤によるねずみ駆除のやり方は色々ありますが、各戸に無料で配布された「ねずみとり」は、5g×10g程度を皿等に入れるか、紙に軽く包んでねずみの出る場所、二〜三カ所に置き、ねずみに食べさせる慢性毒餌による方法です。

急性毒餌による方法と違って毒性が弱く3〜5日食べ続けで死ぬので、その間減った量だけ毎日補給しなければなりません。

ねずみは食べ続けると徐々に内出血を起し、視力が減退す

スリップに注意

冬の交通事故防止

ドライバーにとって一番危 険な季節がやってきました。 ぶぶきの中を走ったり、路面 が凍りついて思うように走れ なかったり、突然のスリッパ に冷汗を流したり...いずれ も一歩誤れば事故につなが る危険性を秘めているのが実 情です。

車を運転するときには、この ことをわきまえて、次の事に 充分注意して交通事故を防止 しましょう。

- 天候や路面に応じた安全速 度で走ろう。
- 路面がすべりやすくなる。
- 見とおしが悪くなる。
- 雪の壁などで走行部分が限 定される。
- 路肩の、みきわめが困難に なる。
- タイヤチェーンを取りつけ る。
- 天候や路面に応じた安全速 度で走る。
- スピードを二〇〜三〇パー セント控え目にする。

火傷の手当

寒くなつてきますと、どこ の家庭でもコタツにストーブ それに茶道具をはじめ身の廻 り品等で行動範囲がせぼめら れ動き回ら子供さんには危険 が一パイです。

特に火傷には注意が肝心で すが万一火傷をした場合は軽 いものならキレイな水で冷湿 布をし、重かつたら早く専門 医にご相談ください。

公売公告

企業(水道会計)財産を 左記により公売いたします

- 一、公売財産
 - (1) 所在地 旧浄水場地内
 - (2) 構造 鉄製
 - (3) 撤去方法 コンクリート
 - (4) 基礎上の鉄製部分を撤去する。
- (2) 原水ポンプ室
- (3) 所在地 渡場地内 (通称石垣)
- (4) 構造 木造セメント瓦葺平屋建一棟二六・四四 平方米(八坪)
- (5) 撤去方法 木造部分を撤去する

二、公売方法 一般競争入札(1)(2) 毎の入札とする

三、入札及び開札日時

(1) 入札 昭和四十八年十二月十日 午前十時

(2) 開札 同日午前十時三十分

四、入札の場所 小須戸町役場企業課

五、落札方法 予定価格を定め最 高額をもって落札 者とする

六、契約金納入期限 契約締結の日

七、撤去期限 昭和四十八年十二月三十一日

詳しいことは企業課に照 会してください。



ガス・水道管理 は万全ですか

◎ガス

- (1) 需要期をひかえて器具の 総点検手入れ修理
- (2) ゴム管のヒビ割れ点検お よび取替え

◎水道

- (1) 屋外の水道管・蛇口の防 寒具の取付け
- (2) 事故に備え水止栓の確認 標示

特別土地保有税を 新しく課税

特別土地保有税は、土地の 投機抑制を図るため新しく設 けられた税です。そのしくみ はおおむね次のとおりです。

●税の構成

土地の所有に対して課する 保有税と土地の取得に対して 課する取得税があります。

●課税するのは

田、畑、宅地、山林、その 他です。

●課税される土地

○保有税は四十四年一月一日 以後に取得された土地

○取得税は土地の取得をした とき。

●免税点(基準面積)

小須戸町は五、〇〇〇平方 メートル(約五反歩)未満の ものには課税されません。

●納税義務者

○保有税 毎年一月一日に基 準面積以上の土地を所有す る人

○取得税 毎年一月一日また は、七月一日前一年以内に 基準面積以上の土地を取得 した人

●課税標準

保有税取得税の課税標準は 土地の取得価額

●税率

○保有税は一・四% 取得税 は三%

○算出税額から固定資産税 不動産取得税相当額を控除

●申告納付(徴収の方法)

次のとおり、土地所在の市 町村に申告納付しなければな りません。

○保有税 その年の五月三十 一日まで

○取得税 一月一日前一年以 内に基準面積以上の土地を 取得した人はその年の二月 末日まで

七月一日前一年以内に基準 面積以上の土地を取得した 人はその年の八月三十一日 まで

○地域開発、公害防止、病院 農林漁業、経営規模の拡大 及びその構造改善事業、住 宅用地、公益事業用に寄付 された土地、土地収用法に 規定されたこと、固定 資産税、不動産取得税の非 課税土地、市町村条例で定 めたものなどです。

●徴収猶予、納税義務の免除

①取得、保有する土地を非課 税用途、優良な宅地供給事 業にかなう譲渡をしようとする 場合について認定日以 後二年間徴収猶予されま す。

②徴収猶予を受けていた土地 を他に転売したり、用途を 変更したことが明らかにな ったときは徴収猶予は取り 消され猶予となった税額は 直ちに納付しなければなら ません。

●適用時期

保有税は昭和四十九年度か ら、取得税は昭和四十八年七 月一日以後の土地取得につい て適用されます。

※くわしいことは、税務係へ お問い合わせください。

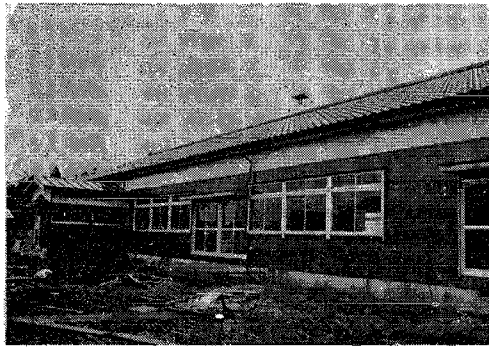
信用保証

年末融資に対する信用保証 が次のように行なわれます。

- 一、目標額 二十億円
- 二、資金の使途
 - 三、保証金額 壹千万円以内
 - 四、保証期間 六ヶ月以内
 - 五、保証料率 年〇・八三%
 - 六、百万円超 年一・一一%
- 六、受付期限 十二月二十日まで

お申込みは役場の産業係ま たは商工会です。

横水保育園が完成



新築中の横水保育園が十一 月末に完成しました。

総工費は一四、二六〇千 円で今までの保育所の東側 に木造平家建、延三百三拾 八平方米が立派にできあが りました。

新年度からは認可保育所 として定員が六十名とな り、内容も充実して地域住 民の期待も大きいものがあ ります。

違反建築物

さる十月十二日、違反建築 全国一斉公開パトロールが実 施されました。小須戸町にお いても新津土木事務所の係員 によって現場点検が行われま した。結果は次のとおりで す。

◎現場点検 十件

◎違反件数 七件

◎無確認建物 四件

◎確認済の表示のないもの 三件

◎工事停止命令 二件

以上であります。他市町 村と比較すると小須戸町の場 合、違反の割合が多くなつて います。

建築物はその計画する建物 が建築基準法等に適合してい るかどうか建築主事の確認を 受けなければ、工事に着手す ることはできません。建物の 確認については用途地域、防 火地域等の集団規定、構造防 火等の単体規定等、生命、財 産を守るいろいろな規定があ

