

- 1日 世界人権宣言記念日
- 12日 電話開通記念日(明23)
- 22日 冬至
- 23日 皇太子誕生日(昭8年)
- 25日 クリスマス
- 28日 官庁御用納め
- 31日 大晦日

# 小須戸町だより

## 広報 こすど

発行所 小須戸町役場 ☎ 3111  
 毎月1日発行 印刷所 玉庭印刷所

(48・10・1 現在)

男	5,140	(- 2)
女	5,542	(- 3)
計	10,682	(- 5)
世帯数	2,270	(+ 1)

No.9 12/1  
 昭和48年

# 降雪期に備えて

## 道路の無雪化と 除雪対策に協力を

新潟気象台の長期予報によりますと今冬は一月下旬下越地方に大雪が降るとのことです。

積雪時に備えて屋根の雪降し、道路の除雪、消火栓の確保等雪害対策には万全を期さなければなりません。

特に異状降雪には交通の混乱やみなさんの足を確保するため町や県では、いろいろな対策をたてていますが、そのために次のことについて町民の積極的な協力態勢を呼びかけています。

### 除雪作業と

#### 雪害防止に

◆小堀や溝に雪を捨てますと水があふれ床下浸水の原因となりますから、指定した雪捨場に捨ててください。

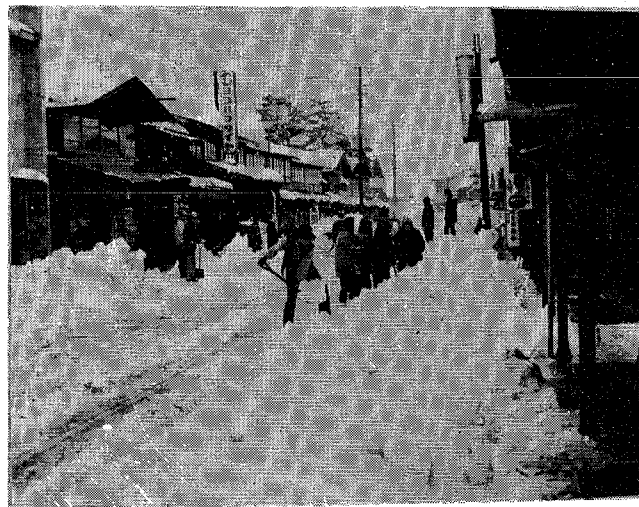
◆道路に面する屋根からおろした雪は、各自が軒下に整理積み重ねをし、交通の妨げとならないようにしてください。

◆道路際の竹や樹木の雪垂れまたは障害物は除雪作業のじゃまとなりますから手入と除去するようお願いいたします。

◆市街地の消雪パイプ布設地

区は家屋からおろした雪を軒下に積み重ねをしておきますと水の流れを妨げ、消雪の役割が低下しますからおろした雪は捨てるように

してください。  
 ◆屋根の雪おろしは早目にして倒壊防止に留意して下さい。  
 ◆屋根のなだれだけは降雪前



四四・一・六 小須戸町第一次除雪計画による県道小須戸―三条線下町附近の除雪作業

に点検し完全であるかどうかよく確認しておきましょう。

◆し尿の汲み取りは大雪前にすませておくようにしてください。

◆水道管の凍結、破れつを防ぐため寒波前に防寒措置をしておくようにしてください。

◆非常に備えて雪の始末はよく整理し非常口は必ず確保しておくことに留意ください。

◆異状降雪により緊急に交通

## 冬期間の交通規制

冬期間の車の駐車については、駐車禁止区域以外の県道に於いても、除雪車の障害となるため、原則として駐車を来ない事になっておりますので、冬期間の主要道路へは車を駐車させないようにして下さい。

又、道路上への放置物件についても除雪の際に障害となり除雪作業が遅れる原因にもなりますので道路上には物を放置しないよう特にご注意ください。

### 雪道は

#### スピード

#### 一割ダウン

を確保するため人手を必要とする場合には地域皆さんの積極的なご協力をお願いいたします。

◆雪降しの場合はできる限り町内又は全町一齊にお願いします。

◆雪を捨てる場合は町が指定した次の場所に捨ててください。

1. 役場裏広場
2. 小須戸橋下手側
3. 雁巻堤防西側
4. 東蔵町線町有地
5. 小須戸児童遊園

### 消火栓の点検を

家根の雪おろし、道路の除雪等により消防用貯水池および消火栓の埋没、破損のないようご注意ください。

### 急ぐ

#### 消雪パイプ工事

町や県では融雪施設として中学校通りと横町通りの消雪パイプ工事を急いでおります。

中学校通りは十字路から小学校附近まで、県道横町通りは東町から中学校通りまでが予定されており新年度には三番町から下町へ布設の計画です。