

- 3日 文化の日
- 7日 立冬
- 9日 太陽暦採用記念日
- 11日 世界平和記念日
- 15日 七五三
- 23日 勤労感謝の日
- 26日 火災予防運動

# 町だより

## 広報こすど

発行所 小須戸町役場 ☎ 3111  
 毎月1日発行 印刷所 玉庭印刷所

(48.10.1 現在)
男 5,142 (+6)
女 5,545 (+1)
人口計 10,687 (+7)
世帯数 2,269 (+3)

No.8 11/1  
 昭和48年

### すすむ福祉の町づくり

## 横水保育園を新築 山の手児童公園着工

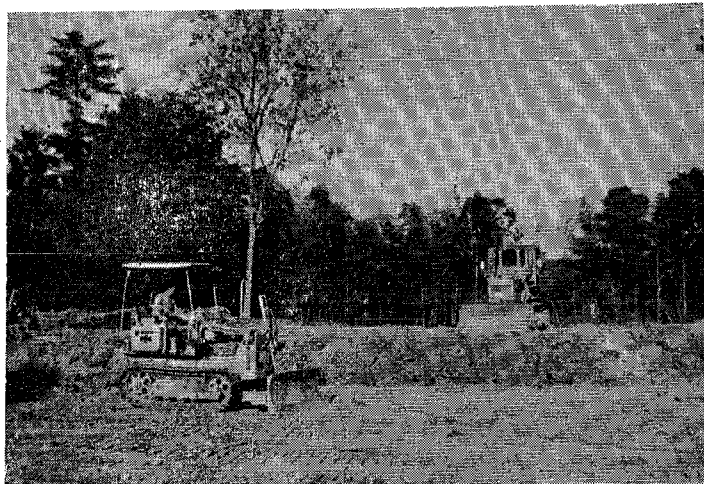
町では四十八年度施設の基、二層敷地内に三千平方メートルを買調を社会福祉優先としているところから、本年度は特に児童福祉施設として横水保育園の新築と山の手児童公園の建設に着手、それぞれ工事も順調に進んでおります。

◇横水保育園を新築  
 横水保育園は無認可保育所の解消と保育所の充実強化のため、国県の補助を受け、総工費一千四百万円余を投じて現在の横水保育所の東側に木造平家建て延三百三拾八平方メートルを新築中であります。

新築中の保育園は保育室三・乳児室(二才児)遊戯室、事務室、調理室等があり、乳児保育(六名)を含めて、定員は六十名となります。

開園は四十九年四月ですがそれまでには現在の保育所を取りこわし跡地には遊具等を整備充実して、児童遊園としても幅広く利用し、地域住民からも大いに期待されています。

◇山の手児童公園着工  
 山の手児童公園は、都市計画の一環として、矢代田の十



整地作業がすゝむ山の手児童公園

ぼ終り現場では町のブルドーザの音も力強く毎日整地作業がすゝめられています。

さいわい関係地域住民のご理解とご協力で用地買取りもはります、土留工事や植樹、

遊具、照明等の施設を完備しますと、高台には子供たちが元気に走ったり、ボール遊び等が出来る自由広場と一段低いところには遊具を配備して自由に遊べる遊園地にします。

また山の傾斜面には芝生を植え、坂を利用した遊び場をつくることになっております。

◇町営住宅の建設  
 町では勤労者の定着化と低所得者層を対象に毎年町営住宅を建設してまいります。

今年には信濃川改修に伴う西幸町の移転新築も決まりましたので新保浦郷地区(丸山メリアス工場の裏手)に二十二戸建設することになりました。

既に入札も終り近々着工の予定ですが、建物は第二種簡易耐火構造で、三DKが十戸二DKが十二戸です。

工事費は三、五五〇万円です  
 来春三月には完成の予定です

## 老後の保障へ大きく前進 お待ちかね!! 改正法案が通る

国民年金の増額にとともに、国民年金の保険料は定額分が現行の月五五〇円から九〇〇円に附加年金が三五〇円から四〇〇円に引上げられました。定額分保険料の引上げ率は〇・六四倍ですが、年金額は二・五倍ですから保険料の引上げはできる限り低くおさえられています。

福祉年金  
 拠出制の国民年金に加入できず、七〇歳未満でいわゆる年金受給の谷間におかれた人達(六七歳〜六九歳)にもこのたびの改正で四十九年一月分から月四千円が支給されることになりました。

### ◇保険料の引上げ

国民年金はこれまで財政再計算とあって四〜五年に一度年金額や保険料の改正を行ってききましたが、それをこの度物価に五割以上の変動があった場合、その率に応じた(翌年)年金の改正を行いインフレに強い年金としました。

### ◇スライド制の導入

国民年金はこれまで財政再計算とあって四〜五年に一度年金額や保険料の改正を行ってききましたが、それをこの度物価に五割以上の変動があった場合、その率に応じた(翌年)年金の改正を行いインフレに強い年金としました。

国民年金はこれまで財政再計算とあって四〜五年に一度年金額や保険料の改正を行ってききましたが、それをこの度物価に五割以上の変動があった場合、その率に応じた(翌年)年金の改正を行いインフレに強い年金としました。

国民年金はこれまで財政再計算とあって四〜五年に一度年金額や保険料の改正を行ってききましたが、それをこの度物価に五割以上の変動があった場合、その率に応じた(翌年)年金の改正を行いインフレに強い年金としました。

国民年金はこれまで財政再計算とあって四〜五年に一度年金額や保険料の改正を行ってききましたが、それをこの度物価に五割以上の変動があった場合、その率に応じた(翌年)年金の改正を行いインフレに強い年金としました。

国民年金はこれまで財政再計算とあって四〜五年に一度年金額や保険料の改正を行ってききましたが、それをこの度物価に五割以上の変動があった場合、その率に応じた(翌年)年金の改正を行いインフレに強い年金としました。

国民年金はこれまで財政再計算とあって四〜五年に一度年金額や保険料の改正を行ってききましたが、それをこの度物価に五割以上の変動があった場合、その率に応じた(翌年)年金の改正を行いインフレに強い年金としました。

国民年金はこれまで財政再計算とあって四〜五年に一度年金額や保険料の改正を行ってききましたが、それをこの度物価に五割以上の変動があった場合、その率に応じた(翌年)年金の改正を行いインフレに強い年金としました。

国民年金はこれまで財政再計算とあって四〜五年に一度年金額や保険料の改正を行ってききましたが、それをこの度物価に五割以上の変動があった場合、その率に応じた(翌年)年金の改正を行いインフレに強い年金としました。

国民年金はこれまで財政再計算とあって四〜五年に一度年金額や保険料の改正を行ってききましたが、それをこの度物価に五割以上の変動があった場合、その率に応じた(翌年)年金の改正を行いインフレに強い年金としました。

国民年金はこれまで財政再計算とあって四〜五年に一度年金額や保険料の改正を行ってききましたが、それをこの度物価に五割以上の変動があった場合、その率に応じた(翌年)年金の改正を行いインフレに強い年金としました。

国民年金はこれまで財政再計算とあって四〜五年に一度年金額や保険料の改正を行ってききましたが、それをこの度物価に五割以上の変動があった場合、その率に応じた(翌年)年金の改正を行いインフレに強い年金としました。