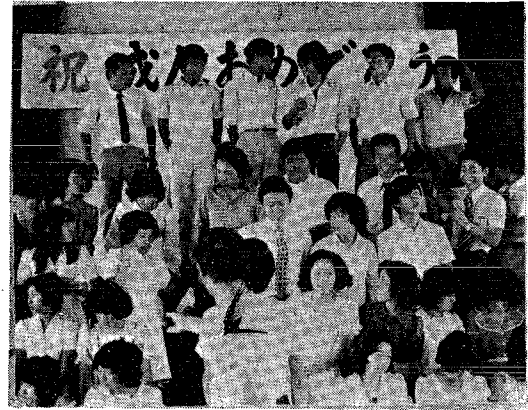


にぎやかに……

成人式



八月十五日は、小須戸町の成人式でした。一七五名の該当者が町役場三階議場に集まりました。町長はじめ来賓のみなさんから成人のお祝いをうけました。これからの小須戸町を代表する青年たちに、かぎりない祝福を送り、一層のご活躍を願うものです。

コンバインにも 標識を



最近需要のふえてまいりましたコンバインは、耕耘機等と同じく軽自動車として扱われますので、標識番号(ナンバー)を取り付けなければなりません。従って新しく購入したり、廃車をした場合には役場へ申告が必要です。それによって軽自動車税が月割課税されますので、すみやかに

◇新保の田中四郎さんより慰の家へ基盤と基石が五組寄贈されました。長寿大学の生徒たちも立派な基盤で月一回の練習日が待ち遠しいと大変喜びがられています。

◇上稲荷町の田巻コンクリート工業(株)より児童遊園をいつにもきれいにと層入が贈られました。どうもありがとうございます。

敬老会ご案内

1期日 九月十五日
午前十時三十分
2会場 町民体育館
3対象者 町民七四名
(明治三十一年九月十五日以前に出生した者)

今年九十才で県から表彰を受けられる方

新町 熊倉カズ
小向 井上トヲ
水田 佐藤ヨセ
一番町 島倉ツヨ

今年八十八才で町から表彰を受けられる方
矢代田 田沢ツヤ

くらしと健康

抜毛と食事

暑かった夏もおわり、そろそろ抜け毛の気になる季節になりました。髪にも十分な栄養を与えることが大切です。

◎髪の発育を促す海藻類
昔から海藻が髪のためによいと言われていますが、海藻中に含まれているヨードという成分が、髪の発育を活性化してくれるのです。この時期こそ、昆布、わかめ、ひじきを使った料理を工夫してみましよう。

肉、魚をたっぷり

髪の毛を作るものとして案外知られていないのが肉、魚類。髪は硬いタンパク質からできています。これらの蛋白質食品が髪を作る原料になります。魚介類、肉類を豊富にとった上で、はじめて海藻類の発育促進の効果が期待できるわけです。

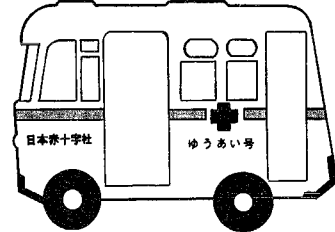
血圧とは

栄養や酸素は、血液によって体のすみずみまで運ばれます。この血液が運ばれるのは心臓のポンプ作用により、収縮すると血液は押し出されて太い動脈から細い動脈へと流れていきます。この心臓が収縮した時の血管への圧力を最大血圧と言います。心臓が拡大したときの血管への圧力を最小血圧です。一般には最大血圧一五〇ミリ、最小血圧九〇

モーターには過負荷保護装置を

モーターは長時間、無理な運転や、突発的な事故停電により欠相運転されやすくと、過熱焼損したり、火災の原因となります。これらの事故を防ぐ目的で過負荷保護装置の取付けが義務づけられています。お宅の設備は大丈夫でしょうか?過負荷保護装置についてくわしいことは電力会社にご相談ください。

献血車 ゆうあい号が きます



とき 9月11日
午前9時30分～午後3時
ところ 矢代田 竹井製作所前 (第二工場)

十月一日は 住宅統計調査



十月一日には、全国的な規模で住宅統計調査が行なわれます。この統計調査は、住宅関係

軽自動車の検査が はじまります

◎ 昭和48年10月1日から軽自動車の検査が始まることになりました。検査は次のところで行ないます。
新潟市大形本町117番の2
軽自動車検査協会 新潟主管事務所
(問合せ先 TEL (0252)-75-5845)

◎ 現在ナンバーをつけて使っている軽自動車の検査を受ける期限は、軽自動車届出済証の届出年月日により次のようにきめられています。この期限内に検査を受けないと使用できなくなりますのでなるべく早目に受けて下さい。

届出年月日	検査期間
S41.12.31以前	48年10月
S42.1.1からS42.12.31まで	48年11月
S43.1.1からS43.7.31まで	48年12月
S43.8.1からS43.12.31まで	49年1月
S44.1.1からS44.4.30まで	49年2月
S44.5.1からS44.8.31まで	49年3月
S44.9.1からS44.12.31まで	49年4月
S45.1.1からS45.3.31まで	49年5月
S45.4.1からS45.6.30まで	49年6月
S45.7.1からS45.9.30まで	49年7月
S45.10.1からS45.12.31まで	49年8月
S46.1.1からS46.3.31まで	49年9月
S46.4.1からS46.6.30まで	49年10月
S46.7.1からS46.9.30まで	49年11月
S46.10.1からS46.11.30まで	49年12月
S46.12.1からS47.2.29まで	50年1月
S47.3.1からS47.4.30まで	50年2月
S47.5.1からS47.7.31まで	50年3月
S47.8.1からS47.10.31まで	50年4月
S47.11.1からS48.1.31まで	50年5月
S48.2.1からS48.4.30まで	50年6月
S48.5.1からS48.6.30まで	50年7月
S48.7.1からS48.8.31まで	50年8月
S48.9.1からS48.9.30まで	50年9月

◎ 検査を受けると検査標章(ステッカー)と検査証が交付されますので、検査標章は前面ガラスの中央部に貼って下さい。また検査証は、自動車に備えつけて下さい。

◎ 検査を受けるときは、次のものが必要になります。現在ナンバーをつけて使用している車

- 新規検査申請書
- 軽自動車届出済証
- 保安基準適合証(民間車検を受けた場合)
- 保険証明書(保険期間が2年をこえるもの)
- 印鑑
- 検査手数料 600円(民間車検を受けた場合は400円)

の諸施策に必要な統計をつくるためのもっとも基本的な調査で、昭和二十三年以来五年ごとに行なわれており、今回はその六回目にあたります。

調査する事項 ◎住宅の構造・広さ・設備◎持ち家・借家などの別◎建築の時期・腐朽破損の程度◎増築、建てかえ、新築などの別◎敷地◎住宅の環境◎居住室の使用状況◎家賃・間代・収入◎世帯主の年齢等◎住居の移動

調査する区域は小須戸町の場合抽出により次の六調査区です。該当調査区では九月下旬に調査員が準備調査のため訪問しますから、この調査の主旨を理解されご協力、をおねがいします。

主婦のパートと税金

人手不足を反映して、企業では主婦のパートタイマーを求めることが多くなっています。このような主婦のパート

調査する区域 ◎五番町東側◎三番町・花見町◎一番町◎神明町・諏訪町の一部◎新保第四・第五◎矢代田第一

収入は、給与所得となり、そのパート収入金額によって所得税法上の取りあつかいが次のようになりますので、ご注意ください。

- 一、主婦のパート収入が年間三四二千元(月平均二八五〇〇円)より少ないときはほかの所得がなければ配偶者控除が受けられます。
- 二、収入が年間三四二千元以上で四一二千元(月平均三四三〇〇円)より少ないときは、配偶者控除は受けられませんが、パート収入に所得税はかかりません。
- 三、年間四一三千元以上のときは、配偶者控除が受けられず、パート収入に所得税がかかります。

みんなの相談室

【問】中年すぎに肝臓の病気が多いとき、まじがほとんどですか?

【答】中年すぎに多いのは慢性の肝臓障害です。原因としては、アルコールの過剰摂取による肝臓のダメージ、脂肪の蓄積による脂肪肝、糖尿病、高血圧による動脈硬化による肝臓の血管障害、薬物の副作用による肝臓障害などがあります。一番多いのは、アルコールによる肝臓障害です。原因としては、アルコールの過剰摂取による肝臓のダメージ、脂肪の蓄積による脂肪肝、糖尿病、高血圧による動脈硬化による肝臓の血管障害、薬物の副作用による肝臓障害などがあります。一番多いのは、アルコールによる肝臓障害です。