

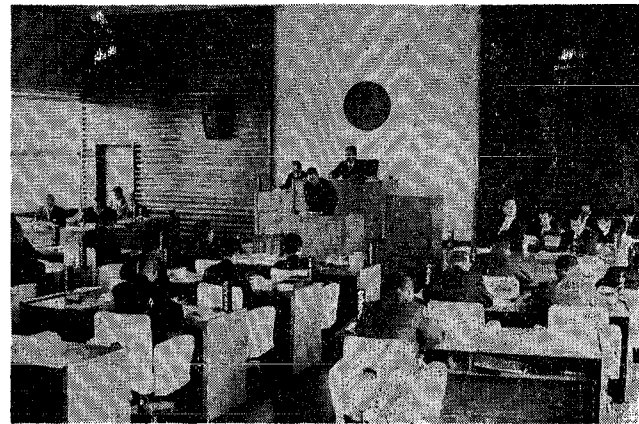
6月定例町議会

昭和四十八年度補正予算
西幸町町営住宅の移転新築
議会各常任委員決る

六月定例町議会は六月二十日招集され二十三日まで三日間の会期で開かれ、この議会では選挙管理委員会委員の選挙等議案十一件請願一件、その他の審議が行なわれました。主な議案の内容は次のとおりです。

◇小須戸町選挙管理委員会 当住宅建設費国庫補助金一九〇千円、小向一水田道路改良費一、五〇〇千円、水田小須戸一線舗装工事九二〇千円、その他舗装工事追加分一、一七二千円、鎌倉・横川

- 委員 住所
佐藤 正雄 小須戸
五十田清一 小向
今井弥寿雄 天ヶ沢
高山 留一 新保
○ 補充員 住所
柏 大治 小須戸
鈴木 賢司 水田
穴沢 進 矢代田
長沢喜一郎 竜 玄



一房線補償費一、一三三千元、街路事業の補償費不足二、四七〇千円、町営住宅建設工事三六、一九八千円等が追加になりました。
◇消防費では山吹町及び桜木町地内に貯水池の新設や、矢代田地内積載車置場等で二、〇〇〇千円が追加になりました。
◇議会人事では「議会における決議事項の遵守について」の動議の取扱いは、議長、副議長の不信任案、懲罰動議が上程され、賛成多数で可決のうえ、最終日は議会正常化の議案が万場一致で議決されました。また各常任委員および正副委員長等新しい議会構成が決り決まりました。

- 平間 勉
○ 海津平一郎
○ 榎 貞吉
○ 本多 純
○ 渡辺 留治
○ 新井田七郎
○ 砂井松一郎
○ 野崎 隆司
○ 穴沢太加志
○ 佐藤大太郎
○ 松尾 健一
○ 土屋 安二
○ 高野 良雄
○ 豊生企業常任委員会
○ 砂井松一郎
○ 野崎 隆司
○ 佐藤大太郎
○ 穴沢太加志
○ 松尾 健一
○ 土屋 安二
○ 高野 良雄

選管委員長に 佐藤正雄氏
選挙管理委員会では委員改選に伴ない新しい委員長、同代理を次のとおり決定しました。
委員長 佐藤 正雄
同代理 高山 留一
委員 五十田清一
委員 今井彌寿雄
新潟県警察官を募集
新潟県警察本部では、昭和四十九年度に採用する男子警察官を募集しており、受験の申し込みを九月二十九日まで受け付けています。
受験資格は、昭和四十九年四月一日現在、十八才以上二十八才未満の者で、試験日は十月七日です。受験希望者でくわしく知りたかたは、新潟警察署、または派出所、駐在所へお問い合わせください。
新潟警察署で不明者相談
とき 八月七日
ところ 新潟警察署

定期検診は
忘れずに

あなたの健康は、あなたが守らなければなりません。町では次のとおり定期検診を行いますから必ず受けましょう。

1.健康診断(レントゲン)
結核予防法に基づいて毎年実施しており、みんなが受けなければなりません。嘱託員を通じて「健康診断受診票」を配布いたしますので都合の良い会場で受けて

- 八月二日 仙入海寺 九三〇～一二〇〇
- 一三〇〇～一五〇〇
- 八月二日 小向集落開発センター
- 九三〇～一二〇〇
- 八月二日 水田公会堂 一三〇〇～一五〇〇
- 八月二日 矢代田公会堂 九三〇～一五〇〇
- 八月二日 天ヶ沢公会堂 一三〇〇～一五〇〇
- 八月二日 鎌倉公会堂 一三〇〇～一五〇〇

- 1. 受診料 四〇〇円
- 2. 期日及び会場
八月六日 武道館
八月七日 武道館
八月八日 矢代田公会堂
八月九日 矢代田小学校
3. 時間 (各会場とも)
午前八時三十分より
十一時三十分まで

母子健康手帳の届出は
毎週月曜日にどうぞ
町民生活課

問 四カ月に入ったばかりの乳児です。最近ミルクの飲む量が少なくなりましたがどうしてでしょう。
答 原因として病気と単なるミルク嫌いとの二通りが考えられます。まず下痢、発熱などを調べてください。その結果赤ちゃんが元氣よく気嫌も悪くなければミルク嫌いです。特に生後三カ月位の混合栄養児に多くみられます。こんなときは絶対にミルクを無理にしなさいこと、赤ちゃんの欲しいだけの量でやめることです。それによって一時的に体重増加がストップしても心配ありません。二～三日すれば自然にのむようになります。それでも心配なときはヨードルトなどを与えてみるのもよいでしょう。白湯、果汁、スープなど水分の補給は忘れないでください。また四カ月すぎであれば早めに離乳をはじめるとよいでしょう。



小須戸まつりを賑やかに
小須戸まつり協賛会では、諏訪神社の秋まつりを賑やかにと云うことで次のような行事を計画しております

- 二十四日 前夜祭
灯籠組内 押し
夜民謡踊 町内流し
二十五日 灯籠町 内押し
二十六日 灯籠町 内押し
民謡協会で町内流しを盛大にするために練習会を計画しております。お誘い合せの上ご参加下さい。

3.胃部検診(胃ガン)
新津保健所管内は、全国および県平均に比べて、ガンによる死亡が多く、とくにそのうちで死亡率の高いのは、胃ガンで、ガン全体の約半数を占めています。おつきうがらないで定期的な検診を受ける努力によって生命を救うことができま

ビールをおいしく
つぎたしはまずい
ビールをつぎたすと風味が落ちます。上からつぎたされたビールが、コップに残っているビールと空気をかきまぜ、ホップの香りをなくするので。「さあ、グツとあけてからもう一杯」です。

みなさんの相談室
問 四カ月に入ったばかりの乳児です。最近ミルクの飲む量が少なくなりましたがどうしてでしょう。
答 原因として病気と単なるミルク嫌いとの二通りが考えられます。まず下痢、発熱などを調べてください。その結果赤ちゃんが元氣よく気嫌も悪くなければミルク嫌いです。特に生後三カ月位の混合栄養児に多くみられます。こんなときは絶対にミルクを無理にしなさいこと、赤ちゃんの欲しいだけの量でやめることです。それによって一時的に体重増加がストップしても心配ありません。二～三日すれば自然にのむようになります。それでも心配なときはヨードルトなどを与えてみるのもよいでしょう。白湯、果汁、スープなど水分の補給は忘れないでください。また四カ月すぎであれば早めに離乳をはじめるとよいでしょう。