

みんなの協力で 全国交通安全運動終る!!

四月六日より、十五日まで 保育所父母の会 九六人
 繰り広げられた、春の「全国 幼稚園父母の会 三二人
 交通安全運動」については町 警察官 四〇人
 民各位から、町ぐるみのご協 役場 一三〇人
 力をいただいで終了すること 以上
 ができました。

期間中、各種団体、個人を
 問わず、自己の仕事を省み
 ず、ご協力くださいましたこ
 とについて、厚くお礼申し上
 げます。

お忘れなく

町でも、交対協・警察・安
 全協会等の協力を得ながら保
 育所・幼稚園では紙芝居によ
 る交通安全指導や、横川、小
 向部落では一般住民を対象と
 した映画、口演による交通安
 全教室を実施し、一応の成果
 をおさめました。

期間中、全町十六ヶ所に指
 定した街頭指導所では、延七
 三〇人のご協力をいただきました。
 本当にありがとうございます
 でした。

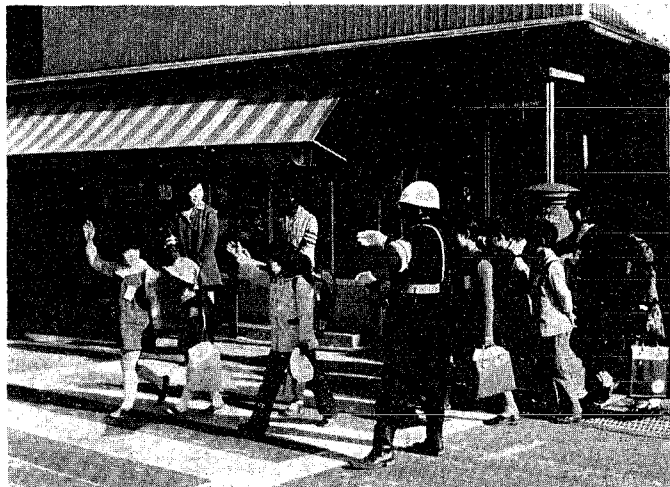
国民年金は

昭和四十七年度保険料を未だ
 納付されていない方で、五月
 一日以降納付される滞納分の
 保険料は金融機関で納付出来
 ませんので役場町民生活課の
 窓口へ納付して下さい。

国土調査の

「基本杭（頭は黄色）は大切に」

この基本杭は、四十六年飛行
 機により写真測量をしたもの
 で、その位置（座標）につい
 て正確に把握し、それを基本
 として、今後の国土調査（図
 面作成）やその他の測量に重
 要な役割をはたすものです。
 これから田打ち、しろかき、
 畔塗り、等の野外作業の季節



みんなできちんと横断歩道

農地の異動は農業委員会へ

農地を異動すると
 きは次のことに注意
 して許可又は届け出
 が必要で、
 一、農地を農地のま
 ゝ移動（買売贈与等）
 するときは譲受人
 （世帯員を含む）が
 五十坪以上耕作して
 いるか、譲受後五十
 坪以上耕作の許可は
 受けられません。
 二、農地を転用する
 ときは、市街化調整区
 域においては都市計画法の開
 発許可と農地法の許可手続が
 同時に必要です。
 市街化区域の場合は千平方
 メートル以下であれば五十日
 以内に農業委員会を経由して
 知事に届け出なければならま
 せん。

（問）（質）（の）（み）

スクール
 ゾーンとは
 なんですか？
 問 最近、交通安全
 運動のことばに、ス
 クールゾーンとい
 うことばがさかんに
 使われていますが、
 その意味をお聞かせ
 下さい。
 答 スクール・ゾ
 ーンとは、ひと口に
 つて、小学校・幼
 園・保育所を中心と
 したおおむね五〇〇
 メートル四方をその
 範囲とし、とくに、
 こどもの交通安全の
 確保をはかる特定地
 域内のことをいいま
 す。
 問 道路の片側一メ
 ートル位の所に白線
 が引いてありますが
 ここは、一般の歩行
 者は通行できません
 か。
 答 白線の外側は、
 歩道という意味です
 から、学童・幼児・
 一般の歩行者が通
 道となりません。し
 たがってスクールゾ
 ーンでは歩行者は、
 すべて白線の外側を
 通行してください。

献血友の会を つくりましょう

※献血友の会説明会
 多数のご参加をお待ちしてお
 ります。

一、期日 五月十日
 一、時間 午後七時三〇分
 一、場所 小須戸公民館
 ※献血友の会とは!!
 家族単位で会に加入をして
 いただきます。一回家族の一人

が献血をいたします。献血さ
 れた手帳を会が保管し輸血時
 に用立てます。
 ※入会されますと
 ○都合のいいときを選んで計
 画的に献血できます。
 ○輸血が必要とき血液の借
 り集めに苦しみむことなく、
 多量又は特殊な輸血を必要

ご寄付に感謝

新保の細井キヨさんか
 ら町の老人クラブへ五
 万円のご寄付
 細井さんどうもありが
 とうございました。

とした場合でも血液の確保
 が容易になります。
 ○血液の貸借にからむ謝礼等
 の因習があるとしたら、こ
 のわずらわしさをなくする
 ことができます。
 ※二世帯で一人、一年に一回
 ずつ献血しましょう!!

保険税はなぜ高い?

医療費の節約をはかりましょう

昭和四十七年の二月から、
 医療費が大幅に値上げになり
 ました。この影響でみなさん
 が窓口で支払う額（医療費の
 三割）ももちろんふえますし
 政府負担分（四・五割）もふ
 えました。残りの二・五割は
 保険税でまかなわなければな
 りません。つまり医療費がふ
 えますと保険税も上りわたく
 したは被保険者の肩にかぶさ
 ってくるわけです。
 これ以上保険税を値上げせな
 いため、医療費の無駄使い
 はやめ、医療費の無駄使い
 はやめ、日本人は外
 国人に比べて薬を多く使いた
 がり、ちょっと治らないと転
 々とお医者さんをかえたりし
 ます。こういったことに気を
 配るだけで医療費の節約がで
 きます。もとと国民健康保
 険は三割だけ支払えばお医者
 さんにかかれる便利な制度で
 す。みなさんがもう少し医療費
 の問題に関心をもち節約をは
 かりましょう。

ガス・水道料金の 徴収を委託

昭和四十八年度のガス・水
 道料金の徴収事務については
 左の方々にそれぞれ委託しま
 した。

- 町部 (上) 砂井 栄
- ウデコキ 青年会
- 学校町 町内会

にぎわった…… ……町民観桜会……



四月十五日の日曜
 日信濃川堤堰巻地
 内で七百人余が参
 加して町民観桜会
 が開催されました
 当日は満開の桜
 の下で「花よりだ
 んご」その名のと
 おり、主催者側で
 用意した料理のほ
 か、思い思いの手
 料理で家族連れや
 町内、職場、グル
 ープ等の花見もあ
 り大変な賑わい
 でした。
 来年もみんなの桜
 として親しまれ
 愛されて、みなさ
 んを楽しませてく
 れることでしょ

海上保安学校学生（航海・機関）募集

受付期間 4月23日から5月11日まで
 第1次試験 6月3日(日)
 受験資格 昭24.4.2以降生まれの男子で高卒者
 受検待遇 在学中給与支給
 くわしいことは 新潟市万代2丁目第9管区海上保
 安本部へお問い合わせください。
 TEL 44-4151

実施月日	時 間	会 場	対 象	種 別
5月10日	AM 10~12 PM 1~2 PM 2:30~3:30	武道館 天ヶ沢公会堂 矢代田公会堂	生後3ヶ月以上 の犬	狂犬病予防注射 (登録300円 注射340円)
5月11日	PM 1:30 ~ 2:30	武 道 館	47年1月1日~ 47年12月31日生	生 ワ ク
5月25日	PM 1:00 ~ 2:00	役 場 三 会 議 室	44年4月1日~ 44年7月31日生	幼 児 検 診

今日の保健だより

- 横川浜 婦人会
- 小 向 婦人会
- 水 田 青年会
- 鎌倉新田 婦人会
- 天ヶ沢新田 海津樹太郎
- 矢代田 本多清七
- 新保 婦人会
- 竜玄新田 婦人会